

Cervitec®

Schutzlack, Mundpflege-Gel und Mundspüllösung
mit Chlorhexidin



Gezielter Schutz –
kontrolliertes Risiko



Cervitec®

Schutzlack, Mundpflege-Gel und
Mundspüllösung

Individuelle Lösungen mit Chlorhexidin für individuelle Bedürfnisse

Die erhöhte Zahl bestimmter Keime im Mund gefährdet die Gesundheit von Zähnen, Zahnfleisch und Mukosa. Daraus ergeben sich auch Risiken für Implantate, prothetische Versorgungen und Restaurationen. Der Wirkstoff Chlorhexidin ist in der Lage, diese Gefahr zu kontrollieren. Ihre Behandlungspläne erfordern individuelle Lösungen hinsichtlich seiner Konzentration, Darreichung und Applikation. Die chlorhexidinhaltigen Cervitec®-Produkte bieten Ihnen diese Lösungen:

Cervitec Plus, der Schutzlack

Cervitec Gel, das Mundpflege-Gel

Cervitec Liquid, die Mundspüllösung



Cervitec Plus



Cervitec Gel



Cervitec Liquid

Cervitec® Plus

Schutzlack mit Chlorhexidin und Thymol



**Gezielter Schutz –
kontrolliertes Risiko**



Cervitec Plus in der Praxis

Cervitec® Plus



Schutzlack mit Chlorhexidin und Thymol

Mikroorganismen das Leben schwer machen

Nimmt die Zahl der Mutans Streptokokken stark zu, erhöht sich das Kariesrisiko. Normale Massnahmen wie professionelle Zahnreinigung und Fluoridierung reichen bei den betroffenen Patienten nicht aus, um die Zähne vor Schäden zu schützen.

Das Lacksystem Cervitec Plus mit der erprobten Wirkstoffkombination aus Chlorhexidin und Thymol ermöglicht Ihnen die gezielte Kontrolle dieser Keime und schwächt damit einen wichtigen Kariesfaktor.

Der Lack schützt freiliegende Wurzeloberflächen und reduziert die bakterielle Aktivität auf den Zähnen. Damit hilft Ihnen Cervitec Plus, das Kariesrisiko zu senken, aber auch einer Gingivitis vorzubeugen oder deren Therapie zu unterstützen.

Wirkung auf den Punkt

Cervitec Plus bringt den Schutz gezielt an Ort und Stelle. Die Darreichungsform „Lack“ in Verbindung mit Ihrer professionellen Applikation ermöglicht diese Genauigkeit. Chlorhexidin und Thymol können damit ihre Wirkung direkt auf der Zahnoberfläche entfalten.

Intensivschutz für Risikostellen

Cervitec Plus bietet den Intensivschutz für schwer zugängliche und besonders gefährdete Bereiche wie

- ▶ freiliegende Wurzeloberflächen
- ▶ offene Dentintubuli
- ▶ Fissuren
- ▶ durchbrechende Zähne
- ▶ Approximalfächen
- ▶ rundum der Brackets und Bänder
- ▶ entlang der Ränder von Implantatversorgungen, Kronen oder Brücken

Cervitec Plus am gefährdeten Zahnhalss auftragen



Bild: Dr. A. Peschke

Gezielte, einfache Applikation des Lackes bei Anker

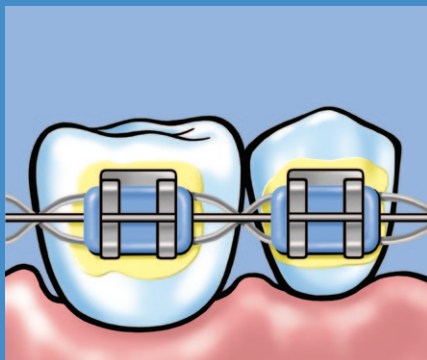
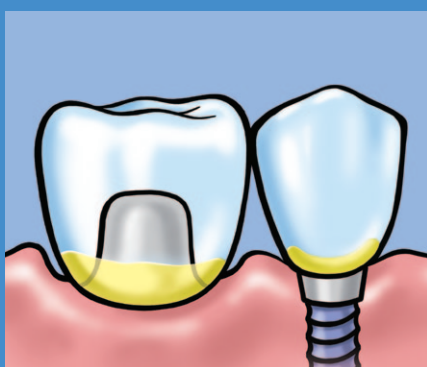
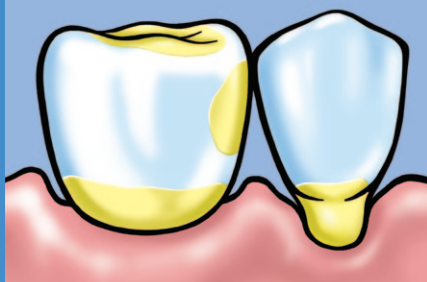


Bild: Dr. R. Watzke



Wirkt an Ort und Stelle

Cervitec Plus



Viele profitieren

Cervitec Plus unterstützt die Kontrolle des erhöhten Kariesrisikos

- ▶ bei hoher Anzahl von Mutans Streptokokken
- ▶ bei Xerostomiepatienten
- ▶ bei Familien-Transmission

Cervitec Plus schützt bei unzureichender persönlicher Mundhygiene

Die professionelle Lackapplikation eröffnet eine Alternative für alle Patienten, die ihre Zähne aufgrund einer motorischen Einschränkung selbst nicht effektiv pflegen können.

Cervitec Plus unterstützt die Qualitätssicherung hochwertiger Restaurationen wie

- ▶ Implantatversorgungen
- ▶ Kronen
- ▶ Brückenpfeiler

Langjährige Expertise

Cervitec Plus basiert auf der langjährigen Erfahrung des vorherigen Schutzlacks Cervitec. Die klinische Wirksamkeit ist in zahlreichen internationalen Studien und in der Praxis bewiesen.

Die Vorteile

1 % Chlorhexidin plus 1 % Thymol in homogener Lösung, nach dem Trocknen ca. 10-mal höhere Konzentration

Professionelle Lackapplikation

Optimales Fließ- und Benetzungsverhalten

Farblos, transparent

Innovative Lackbasis

Grössere Feuchtigkeitstoleranz

Ihr Nutzen

Wirksame Keimkontrolle

- Gezieltes Versorgen der Risikostellen
- Längere Verfügbarkeit der Wirkstoffe

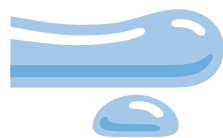
- Versorgen schwierig zu erreichender Zonen
- Homogene Schutzschicht für freiliegende Wurzeloberflächen

Optimale Ästhetik im Frontzahnbereich

Bessere und längere Haftung

Einfacheres Applizieren

Cervitec® Gel



Mundpflege-Gel mit Chlorhexidin und Fluorid



Professionelle Pflege in der Praxis und zu Hause

Sie können Ihren Patienten mit hohem Kariesrisiko, mit einer Gingivitis, Parodontitis, Periimplantitis oder Prothesen-

stomatitis empfehlen, Ihre professionelle Behandlung zu Hause mit Cervitec Gel zu unterstützen.

Cervitec Gel schützt Zahnfleisch, periimplantäres Gewebe, Mukosa und Zähne. Das kommt der Qualitätssicherung vorhandener Restaurationen, prothetischer und Implantat-Versorgungen zu Gute.

Cervitec Gel enthält neben Chlorhexidin zusätzlich Fluorid, das die natürlichen Zähne stärkt und vor Karies schützt.

Was Patienten interessiert

- ▶ Der bewährte Inhaltsstoff Chlorhexidin vermindert schädliche Bakterien.
- ▶ Es bildet sich weniger bakterieller Biofilm.
- ▶ Entzündungen des Zahnfleisches und der Schleimhaut gehen zurück, und das Gewebe erholt sich.
- ▶ Zahnersatz bleibt keimarm.
- ▶ Der Atem wird frischer.
- ▶ Fluorid schützt die natürlichen Zähne.

Ganz individuell anwenden

Cervitec Gel kann ganz individuell angewendet werden. Das Applizieren ist einfach und bequem:

- ▶ Gel direkt auf Gingiva, periimplantäres Gewebe, Mukosa oder die Protheseninnenseite auftragen
- ▶ mit der Interdentalbürste approximal auftragen
- ▶ auf die Zunge auftragen
- ▶ mit Cervitec Gel die Zähne putzen

Aufgrund seines zusätzlichen Fluoridgehaltes kann Cervitec Gel zeitweise die Zahnpasta ersetzen.



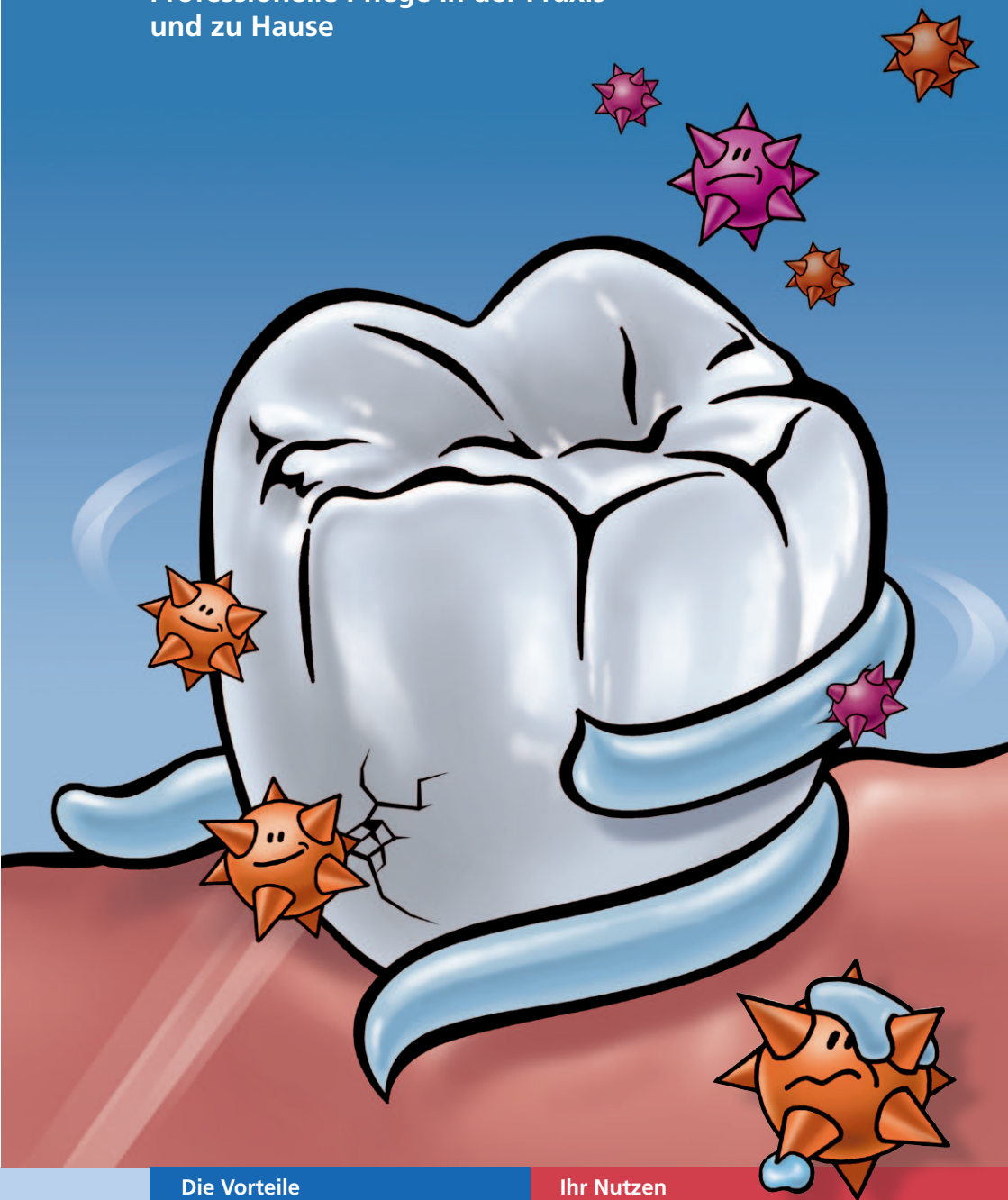
Cervitec Gel auf die Zahnbürste aufbringen



Cervitec Gel auf die Interdentalbürste aufbringen

Cervitec® Gel

Professionelle Pflege in der Praxis
und zu Hause



Die Vorteile	Ihr Nutzen
0,2 % Chlorhexidin plus 900 ppm Fluorid	Kombinierte Stärke zur Pflege von Gingiva, periimplantärem Gewebe, Mukosa und Zähnen
Geschmeidige Konsistenz	Optimales Verteilen auf komplexen Oberflächen
Einfache Anwendung zu Hause	- Spürbare, motivierende Verbesserung der Situation im Mund - Verstärken Ihres professionellen Behandlungserfolges
Angenehmer Geschmack	Hohe Compliance Ihrer Patienten

Cervitec® Liquid



Antibakterielle Mundspüllösung mit Chlorhexidin und Xylit

Professionelle Anwendung in der Praxis und zu Hause

Mit Cervitec Liquid steht Ihnen eine gebrauchsfertige antibakterielle Mundspüllösung zur Verfügung. Chlorhexidin plus Xylit plus ätherisches Öl hemmen das Wachstum von Bakterien, die die Mundgesundheit gefährden.

Cervitec Liquid sorgt für eine optimale Verteilung der gesundheitsförderlichen Inhaltsstoffe im gesamten Mundraum.

Eine Mundspüllösung für zahlreiche Einsatzgebiete

Cervitec Liquid empfiehlt sich für unterschiedliche Einsatzgebiete in der Praxis und zu Hause:

- ▶ zur intensiven, zeitlich begrenzten Mundspülkur
- ▶ zum Vorbeugen und zur unterstützenden Behandlung von Entzündungen des Zahnfleisches, der Mundschleimhaut sowie des Zahnhalteapparates
- ▶ zum Vorbeugen und zur unterstützenden Behandlung von Infektionen im Mund
- ▶ vor und nach implantologischen, parodontalen, zahn- oder kieferchirurgischen Eingriffen

- ▶ bei hohem Kariesrisiko
- ▶ bei eingeschränkter Mundhygienefähigkeit gegen Halitosis
- ▶ zur Reduktion des Aerosolrisikos in der Zahnarztpraxis

Stark ohne Alkohol

Die alkoholfreie Mundspüllösung eignet sich für sensible Patientengruppen, die aufgrund ihres Alters, aus kulturellen oder religiösen Gründen oder krankheitsbedingt den Kontakt mit Alkohol meiden müssen.

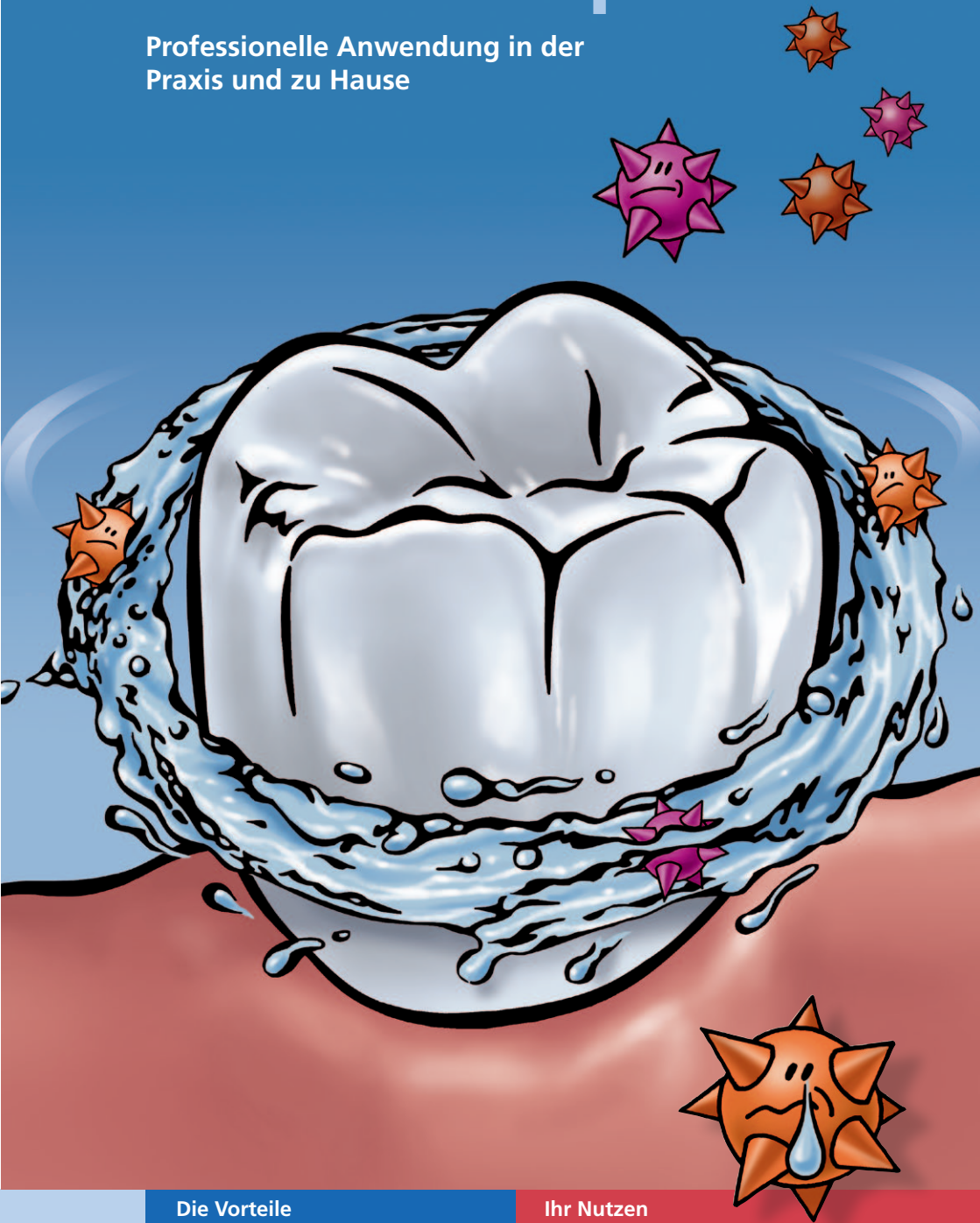
Angenehmer Geschmack

Der angenehme Geschmack von Cervitec Liquid fördert die Bereitschaft Ihrer Patienten, die Mundspüllösung konsequent anzuwenden und direkt nach der Anwendung nicht mit Wasser nachzuspülen. So erhalten die Inhaltsstoffe die Möglichkeit, ihre Wirkung effektiver zu entfalten.



Cervitec® Liquid

Professionelle Anwendung in der
Praxis und zu Hause



Die Vorteile

0,1 % Chlorhexidin plus Xylit plus
ätherisches Öl

Alkoholfrei

Angenehmer Geschmack

Ihr Nutzen

- Effektive Keimkontrolle
- Angenehm anzuwenden
- Spürbar angenehmer im Mund

Geeignet für sensible Patientengruppen

- Hohe Anwendungsbereitschaft
- Fördert den Behandlungserfolg

Cervitec®

Anwendung in der Praxis und zu Hause






Cervitec Plus, Cervitec Gel und Cervitec Liquid

Die Cervitec-Produkte unterstützen Sie, Ihre Patienten optimal zu versorgen. Sie können bakteriellen Biofilm erfolgreich in die Schranken weisen. Chlorhexidin und weitere gesundheitsförderliche Komponenten stehen Ihnen in verschiedenen Darreichungsformen zur Verfügung: Zur Applikation in der Praxis und für Ihre professionelle Empfehlung an Ihre Patienten für die Anwendung zu Hause.



Gesundes Zahnfleisch, gesunde Zähne, gesunder Mund

Cervitec Plus	Cervitec Gel	Cervitec Liquid
Schutzlack	Mundpflege-Gel	Mundspüllösung
1 % Chlorhexidin & 1 % Thymol	0,2 % Chlorhexidin & 900 ppm Fluorid	0,1 % Chlorhexidin & Xylit & ätherisches Öl
Professionell applizieren	Professionell und zu Hause anwenden	Professionell und zu Hause anwenden
		



Wie kommen Cervitec Plus, Cervitec Gel und Cervitec Liquid zum Einsatz?

Der Einsatz der Cervitec-Produkte ergibt sich aus Ihrer Diagnose sowie den individuellen Anforderungen Ihrer Patienten. Bei kleinen Kindern ist zum Beispiel Cervitec Plus aufgrund der gezielten Lackapplikation das Mittel der Wahl.

Während der Phasen einer Implantat-Behandlung können verschiedene Cervitec-Produkte zum Einsatz kommen, je nachdem welche spezielle Eigenschaft von besonderem Nutzen ist. Weitere Informationen dazu liefert Ihnen das Implant Care Programm von Ivoclar Vivadent, das Sie bei der professionellen Betreuung Ihrer Implantat-Patienten unterstützt.

Zielgruppe/Indikation	Cervitec Plus	Cervitec Gel	Cervitec Liquid
Aerosolrisiko			●
Vor und nach chirurgischen Eingriffen im Mund			●
Hohes Kariesrisiko	● ●	●	
Fissuren	●		
Brackets	● ●	●	
Kleine Kinder	●		
Mangelnde Compliance	●		
Implantat-Patienten	●	●	●
Prothesenstomatitis		●	
Gingivitis/Parodontitis	●	● ●	●
Halitosis		●	●
Eingeschränkte Mundhygienefähigkeit	●		●

Vorteile für das Praxisteam	Vorteile für Patienten
Individuelle Lösungen für die Keimkontrolle	Der angenehme Geschmack aller Cervitec-Produkte
Klinisch bewährte Präparate	Zahnärztlich empfohlene Präparate
Einfache Integration in Behandlungsablauf und Praxisroutine	Schmerzfremde Risikokontrolle



Cervitec und das Implant Care Programm

Cervitec®

Gezielte Keimkontrolle für ein individuelles Mundgesundheits-Management

Cervitec Plus und Cervitec Gel und Cervitec Liquid tragen massgeblich dazu bei, Zähne, Kronen, Brücken und Implantate langfristig zu sichern.

Lieferformen Cervitec Plus

Free Stand Single Dose Assortment

20 Single Doses
Cervitec Plus à 0,25 g
Zubehör

Assortment

1 Dosiertube Cervitec Plus à 7 g
Zubehör

Refill

2 Dosiertuben Cervitec Plus à 7 g
Zubehör

Lieferformen Cervitec Gel

Einzeltube

Cervitec Gel, 20 g

Einzeltube

Cervitec Gel, 50 g



Lieferformen Cervitec Liquid

Einzelflasche

Cervitec Liquid, 100 ml
Dosierbecher

Einzelflasche

Cervitec Liquid, 300 ml
Dosierbecher

Für die Praxis

6-mal Cervitec Liquid à 1000 ml

Schnelle Abklärung

Behandlung nach Mass

Professional Care Produkte erleichtern eine Beurteilung des individuellen Behandlungsbedarfs und ermöglichen den erfolgreichen Einsatz kombinierter Massnahmen.

CRT® bacteria

Der Test zum Erfassen der Mutans Streptokokken und Laktobazillen in Speichel und Plaque

CRT® buffer

Der Test zum Bestimmen der Pufferkapazität des Speichels

Plaque Test

Die fluoreszierende Indikatorflüssigkeit zum Sichtbarmachen der Plaque

Proxyt®

Die Prophy-Pasten

Fluor Protector

Der Schutzlack mit Fluorid
Das Spezialpflege-Gel mit Calcium, Phosphat und Fluorid

Helioseal®

Die Fissurenversiegler

OptraGate®

Der sanfte Lippen-Wangen-Halter

Literatur

Baca P, Munoz MJ, Bravo M, Junco P, Baca AP: Effectiveness of chlorhexidine-thymol varnish for caries reduction in permanent first molars of 6-7-year-old children: 24-month clinical trial. Community Dent Oral Epidemiol 2002; 30: 363-368

Bolis C, Huwig A: In-vitro-Charakterisierung eines chlorhexidin- und fluoridhaltigen Mundpflegegels; Prophylaxe Impuls 2008; 12: 126-133

Drebenstedt S, Zapf A, Rödiger T, Mausberg RF, Ziebolz D: Efficacy of two different desensitizers: A controlled double blind study; Zur Veröffentlichung eingereicht

Madléna M, Vitalyos, Marton S, Nagy G: Effect of chlorhexidine varnish on bacterial levels in plaque and saliva during orthodontic treatment. J Clin Dent 2000; 11: 42-46

Sköld-Larsson K, Sollenius O, Pettersson LG, Twetman S: Effect of topical applications of a novel chlorhexidine-thymol varnish formula on mutans streptococci and caries development in occlusal fissures of permanent molars. J Clin Dent 2009; 20: 223-226

Zhang Q, van Palenstein-Helderman WH, van't Hof MA, Truin GJ: Chlorhexidine varnish for preventing dental caries in children, adolescents and young adults: a systematic review. Eur J Sci 2006; 114: 449-455

Das Material wurde für den Einsatz im Dentalbereich entwickelt und muss gemäß Gebrauchsinformation verarbeitet werden. Darstellungen und Angaben enthalten keine Zusicherung von Eigenschaften und sind nicht bindend.

Gedruckt in Liechtenstein.
© Ivoclar Vivadent AG, Schaan / Liechtenstein
605580/0610d/BVD

Hersteller und Vertrieb:

Ivoclar Vivadent AG Clinical
Bendererstrasse 2
FL-9494 Schaan
Fürstentum Liechtenstein
T +423 / 235 35 35
F +423 / 235 33 60
www.ivoclarvivadent.com

Vertrieb Deutschland:

Ivoclar Vivadent GmbH Clinical
Dr. Adolf-Schneider-Strasse 2
D-73479 Ellwangen, Jagst
T +49(0)7961 / 8 89-0
F +49(0)7961 / 6326
info@ivoclarvivadent.de
www.ivoclarvivadent.de


ivoclar
vivadent®
passion vision innovation